



RP-ACT1 Termoelektromos szelepmozgató

Alkalmazás

A szelepmozgató termostatikus szelepek (radiátor, osztó-gyűjtő, fan-coil) távműködtetését teszi lehetővé, a hozzárendelt szobatermosztát jele alapján. Fűtési-hűtési rendszerekben megvalósítható vele a helyiségek egymástól független szabályozása.

Működés

Alaphelyzetben zárt (NC), 2 eres (2x0,5mm²).

A szelepre szereléskor a szelepmozgató elzárja az áramló közeg útját.

Feszültség hatására a viasz töltet kitégur, egyenes mozgást hoz létre és a szeleptengely benyomásával szabad utat enged az áramló közegnek.

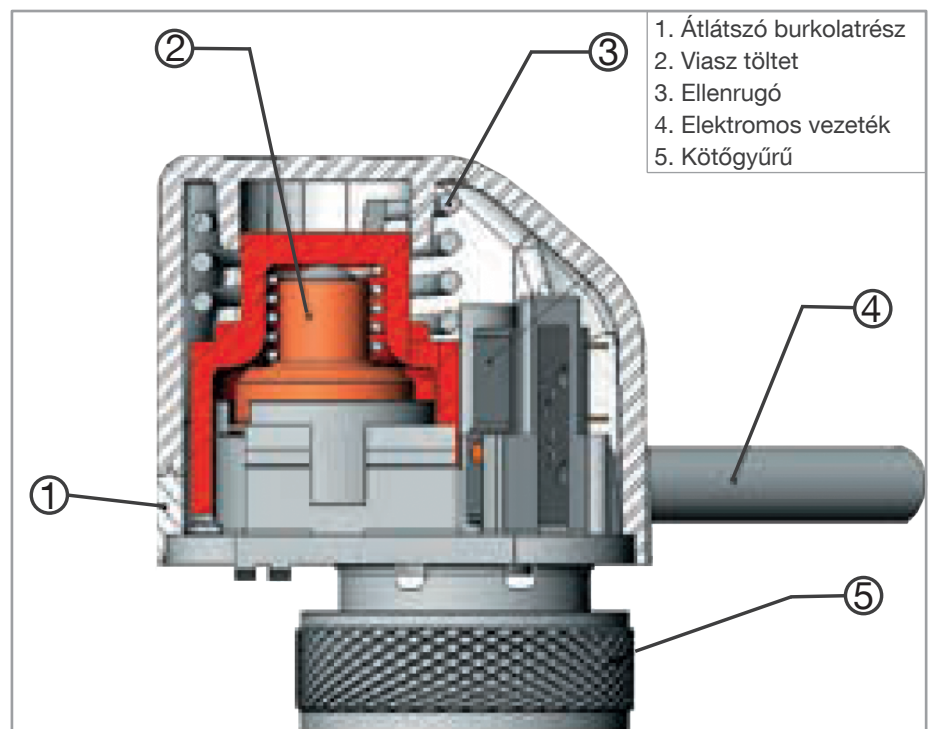
A feszültség elvételekor a szeleptányér ismét zár.

A nyitott vagy zárt állapot a burkolat átlátszó részén keresztül ellenőrizhető.

A szelepmozgatót kb. 1m hosszú vezetékkel szállítjuk. A gyári vezeték sorkapoccsal hosszabbítható.

Ha a gyári vezeték megsérül, azt javítani, kicserélni nem szabad. A sérült vezetékkel rendelkező szelepmozgatót többé használni nem szabad, újra kell cserélni.

Figyelmeztetés! Soha ne bontsa meg a szelepmozgató burkolatát még hiba esetén sem!



Alaphelyzetben zárt metszet

Beépítés

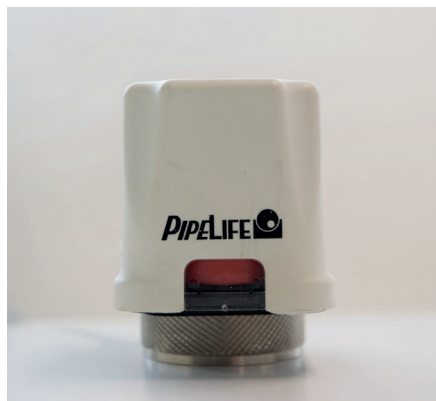
A szelepekre, osztógyűjtőkre a rajta levő menetes gyűrűvel csatlakoztatható.

1. Távolítsuk el a sapkát a szelepről. A szelepmozgatót egyik kezünkkel illesszük a szeleptengely tetejére, szorítsuk rá úgy, hogy a tengely benyomódjon. Másik kezünkkel csavarjuk rá a szelep menetes részére a gyűrűt ütközésig.
2. Kézzel húzzuk meg, amennyire csak tudjuk. Szerszámmal (kombinált fogó, stb.) tovább húzni nem szabad.
3. Csatlakoztassuk az elektromos vezetékét a bekötés pontjához (pl. vezérlő kimenet, sorkapocs a hosszabbításhoz, stb.)

Beépíthető álló, fekvő és fejjel lefelé néző helyzetben is.

Az RP-ACT1 szelepmozgató a PIPELIFE osztó-gyűjtők szelepeihez van optimalizálva.

Mielőtt más gyártmányú szelepekkel alkalmazza, győződjön meg róla, hogy a szelep lökethossza nem haladja meg a szelepmozgató a lökethosszát.

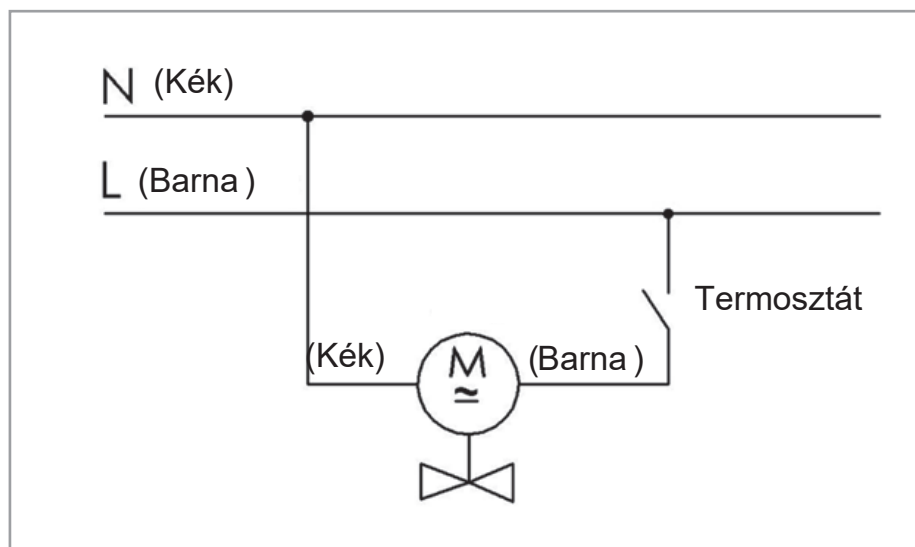


Piros –szelep zárva
Fekete – szelep nyitva

Műszaki adatok

Funkció	KI/Be
Működtető feszültség	230 Vac/DC (+10% - 15%)
Frekvencia	50 - 60 Hz
Energiafogyasztás(átlagos működés)	1,8 W
Max. indítóáram	0,20 A x 0,5 másodperc (230V)
Kezdő nyitási idő	75 másodperc
Üzemszerű nyitási idő	3 perc
Védettség	IP54 - EN60529
Érintésvédelmi osztály	II
Kábelhossz	1 m
Működési hőmérséklet tartomány	0 - 50 °C
Tárolási hőmérséklet tartomány	-25 - 60 °C
Névleges záró erő	100 N (±10%)
Burkolat	RAL 9016 Polyamide
Szelep csatlakozás	Menetes kötőgyűrű M30x1,5

Elektromos bekötés



Befoglaló méretek